

P1 PRO & P1 STP

QUICK START GUIDE



INSTALLING THE APP

Option 1: Scan the QR code and download the app corresponding to the icon below.



Option 2: Apple users - enter the App Store, Android users - enter the Play Store, search for 'Kamoer Remote', find the app and download.

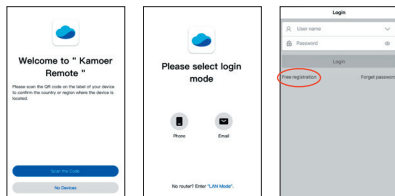
Note: The Kamoer Remote App supports Android 4.4 and above and iOS 9.1 and above.

REGISTER YOUR CLOUD ACCOUNT

You will need to register an account and login on the Kamoer remote app before using your dosing pump.

Please note it is important that the correct region is selected when setting up the app. Incorrect region selection can result in network connection failures.

Choose to register via E-mail or mobile then follow the onscreen instructions to complete registration and login.



CONNECT THE DOSING PUMP TO THE CLOUD

Make sure your mobile device is connected to your home network and that the App permissions are set correctly on your mobile device. (App location services must be switched on)

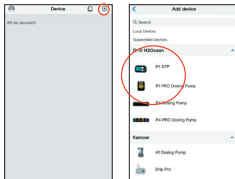
Please note this device does not support 5G Wi-Fi and cannot use a 5G Wi-Fi hotspot.

Connect the power supply to the DC 12v socket on the back of the dosing pump and plug in to a mains power source.

After the dosing pump is turned on for the first time, the blue status indicator light will start to flash slowly. At this point you will need to use the App to connect the dosing pump to the cloud through the wireless router.

Open the App, click the '+' button in the upper right corner of the device to add the device.

Under the D-D H2Ocean heading select your model of dosing pump.



Enter the login for your WiFi network and tap next when prompted.

Connection Option 1 – Can be used when connecting to a mixed 2.4g and 5g Wi-Fi network.

For both D-D P1 Pro and D-D P1 STP: Press and hold the 'Reset' button on the dosing pump for 6-8 seconds then release. Wait for the blue status indicator to flash intermittently to show the device has entered AP mode. Then tap the next button in the app and select '**The blue light is flashing intermittently**' followed by 'next'.

Go to the Wi-Fi network settings in your mobile device and select the network for the dosing pump you are trying to connect. Once connected return to the app and tap the blue bar on the bottom of the screen to confirm the connection has been made.

The pump will now start the connection process.

After the connection is completed, the App will confirm the '**Successful Connection**' and the status light on the dosing pump will show solid blue.

From this stage you can now access and control the pump and make any changes including renaming the device.

Connection option 2 – Can be used when connecting to a split 2.4g and 5g Wi-Fi network.

For D-D P1 Pro only: Press and hold the 'Reset' button on the dosing pump for 4 seconds then release. Wait for the blue status indicator to flash rapidly to show the device has entered configuration mode. Then tap the next button in the app and select '**The blue light is flashing fast and continuously**' followed by 'next'.

The pump will now start the connection process.

After the connection is completed, the App will confirm the '**Successful Connection**' and the status light on the dosing pump will show solid blue.

From this stage you can now access and control the pump and make any changes including renaming the device.

For detailed setup manual visit the product page on our website
www.theaquariumsolution.com.

INSTALLIEREN DER APP

Option 1: Scannen Sie den QR-Code und laden Sie die Anwendung mit folgendem Symbol herunter.



Option 2: Apple-Benutzer – gehen Sie in den App Store, Android-Benutzer – gehen Sie in den Play Store, suchen Sie nach 'Kamoer Remote' und laden Sie die App herunter.

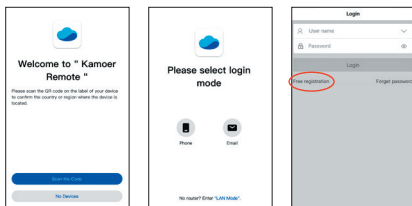
Hinweis: Die Kamoer Remote App unterstützt Android 4.4 und jünger sowie iOS 9.1 und jünger.

REGISTRIEREN SIE IHR CLOUD-KONTO

Bevor Sie Ihre Dosierpumpe verwenden können, müssen Sie ein Konto einrichten und sich in der Kamoer Remote App anmelden.

Es ist wichtig, beim Einrichten der App die richtige Region auszuwählen. Eine falsche Auswahl der Region kann zu Fehlern bei der Netzwerkverbindung führen.

Wählen Sie aus, ob Sie sich per E-Mail oder Mobiltelefon registrieren möchten, und folgen Sie dann den Anweisungen auf dem Bildschirm, um die Registrierung und Anmeldung abzuschließen.



ANSCHLIESSEN DER DOSIERPUMPE AN DIE CLOUD

Stellen Sie sicher, dass Ihr mobiles Gerät mit Ihrem Heimnetzwerk verbunden ist und dass die App-Berechtigungen auf Ihrem mobilen Gerät korrekt eingestellt sind. (App-Standortdienste müssen eingeschaltet sein)

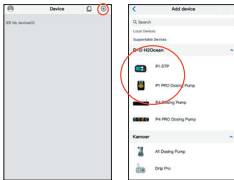
Bitte beachten Sie, dass es sich um ein 2,4 GHz-Gerät handelt, welches 5G Wi-Fi oder die Verwendung eines 5G Wi-Fi-Hotspots nicht unterstützt.

Verbinden Sie das Netzteil mit der DC 12V-Buchse auf der Rückseite der Dosierpumpe und schließen Sie es an eine Netzstromquelle an.

Nachdem die Dosierpumpe zum ersten Mal eingeschaltet wird, beginnt die blaue Statusanzeige langsam zu blinken. Um die Dosierpumpe über Ihren Router mit der Cloud zu verbinden, müssen Sie nun die App benutzen.

Öffnen Sie die App, klicken Sie auf die Schaltfläche '+' in der oberen rechten Ecke des Bildschirms, um das Gerät anzuzeigen und hinzuzufügen.

Unter der Überschrift D-D H2Ocean wählen Sie wählen Sie Ihr Dosierpumpenmodell.



Geben Sie das Login für Ihr lokales WiFi-Netzwerk ein und klicken Sie auf „Next“, wenn Sie dazu aufgefordert werden.

Verbindungsoption 1 – Verbindung mit einem gemischten 2,4 GHz- und 5 GHz Wi-Fi-Netzwerk

Für D-D P1 Pro und D-D P1 STP: Drücken und halten Sie die **“Reset”**-Taste an der Dosierpumpe für 6-8 Sekunden und lassen Sie sie dann los. Warten Sie, bis die blaue Statusanzeige intermittierend blinkt, um anzuzeigen, dass das Gerät in den AP-Modus gegangen ist. Tippen Sie dann in der App auf die Schaltfläche **“next”** und wählen Sie **“The blue light is flashing intermittently”**, gefolgt von **“next”**.

Gehen Sie zu den Wi-Fi-Netzwerkeinstellungen auf Ihrem Mobilgerät und wählen Sie das Netzwerk für die Dosierpumpe aus, mit dem Sie sich verbinden möchten. Sobald die Verbindung hergestellt ist, kehren Sie zur App zurück und tippen auf den blauen Balken am unteren Bildschirmrand, um zu bestätigen, dass die Verbindung hergestellt wurde.

Die Pumpe startet nun den Verbindungsprozess.

Nach Abschluss der Verbindung bestätigt die App die **“Successful Connection”** und die Statusleuchte an der Dosierpumpe leuchtet dauerhaft blau.

Von hier an können Sie nun auf die Pumpe zugreifen, sie steuern und alle Änderungen vornehmen, einschließlich der Umbenennung des Geräts.

Verbindungsoption 2 – Verbindung mit einem getrennten 2,4 GHz- und 5 GHz Wi-Fi-Netzwerk

Nur für D-D P1 Pro: Halten Sie die **“Reset”**-Taste an der Dosierpumpe für 4 Sekunden gedrückt und lassen Sie sie dann los. Warten Sie, bis die blaue Statusanzeige schnell blinkt. Dies zeigt an, dass das Gerät in den Konfigurationsmodus gegangen ist. Tippen Sie dann in der App auf die Schaltfläche **“next”** und wählen Sie **“The blue light is flashing fast and continuously”**, gefolgt von **“next”**.

Die Pumpe startet nun den Verbindungsvorgang.

Nachdem die Verbindung abgeschlossen ist, bestätigt die App: **“Successful Connection”**, und die Statusleuchte an der Dosierpumpe leuchtet dauerhaft blau.

Von hier an können Sie nun auf die Pumpe zugreifen, sie steuern und alle Änderungen vornehmen, einschließlich der Umbenennung des Geräts.

Eine ausführliche Anleitung zur Inbetriebnahme finden Sie auf der Produktseite auf unserer Website www.theaquariumsolution.com.

INSTALLATION DE L'APPLICATION

Option 1 : numérisez le code QR et téléchargez l'application correspondant à l'icône ci-dessous.



Option 2 : utilisateurs Apple - accédez à l'App Store, utilisateurs Android - accédez au Play Store, recherchez « **Kamoer Remote** », trouvez l'application et procédez au téléchargement.

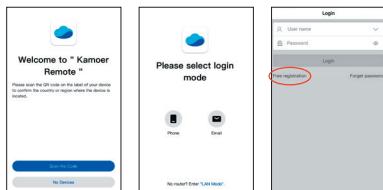
Remarque : l'application Kamoer Remote prend en charge Android 4.4 et versions supérieures, ainsi qu'iOS 9.1 et versions supérieures.

CRÉATION DE VOTRE COMPTE CLOUD

Vous devez créer un compte et vous connecter à l'application Kamoer Remote avant d'utiliser votre pompe doseuse.

Veillez noter qu'il est important que la région correcte soit sélectionnée lors de la configuration de l'application. Une sélection incorrecte de la région peut entraîner des problèmes de connexion au réseau.

Choisissez si vous voulez vous inscrire par e-mail ou par téléphone portable, puis suivez les instructions à l'écran pour terminer l'inscription et la connexion.



CONNEXION DE LA POMPE DE DOSAGE AU CLOUD

Assurez-vous que votre appareil mobile est connecté à votre réseau domestique et que les autorisations de l'application sont correctement définies sur votre appareil mobile. (Les services de localisation de l'application doivent être activés)

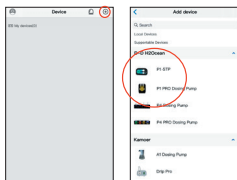
Veillez noter qu'il s'agit d'un appareil 2,4 GHz qui ne prend pas en charge la Wi-Fi 5G ou l'utilisation d'un point d'accès sans fil Wi-Fi 5G.

Connectez l'alimentation à la prise 12 VCC située à l'arrière de la pompe de dosage et branchez sur le secteur.

Après la première mise sous tension de la pompe de dosage, l'indicateur d'état bleu commence à clignoter lentement. À ce stade, vous devez utiliser l'application pour connecter la pompe de dosage au Cloud grâce à votre routeur sans fil.

Ouvrez l'application, cliquez sur le bouton « + » dans le coin supérieur droit de l'écran pour afficher et ajouter l'appareil.

Sous l'en-tête D-D H2Ocean, sélectionnez votre modèle de pompe à dosage.



Saisissez les données de connexion de votre réseau Wi-Fi local et appuyez sur "next" lorsque l'on vous y invite.

Option de connexion 1 – Connexion à un réseau wifi mixte de 2,4 GHz et 5 GHz.

Pour D-D P1 Pro et D-D P1 STP : Appuyez sur le bouton "Reset" de la pompe doseuse pendant 6 à 8 secondes, puis relâchez-le. Attendez que le voyant lumineux bleu clignote par intermittence pour indiquer que l'appareil est passé en mode AP. Appuyez ensuite sur le bouton "next" dans l'application et sélectionnez "The blue light is flashing intermittently", puis "next".

Accédez aux paramètres du réseau wifi de votre appareil mobile et sélectionnez le réseau de la pompe doseuse auquel vous souhaitez vous connecter. Une fois la connexion établie, revenez à l'application et appuyez sur la barre bleue en bas de l'écran pour confirmer que la connexion a été établie.

La pompe devrait maintenant commencer le processus de connexion.

Une fois la connexion terminée, l'application confirme "Successful Connection" et le voyant lumineux de la pompe doseuse s'allume en bleu en permanence.

Vous pouvez maintenant accéder à la pompe et la contrôler. Vous pouvez également effectuer toutes les modifications, y compris renommer l'appareil.

Option de connexion 2 – Connexion à un réseau wifi séparé de 2,4 GHz et 5 GHz.

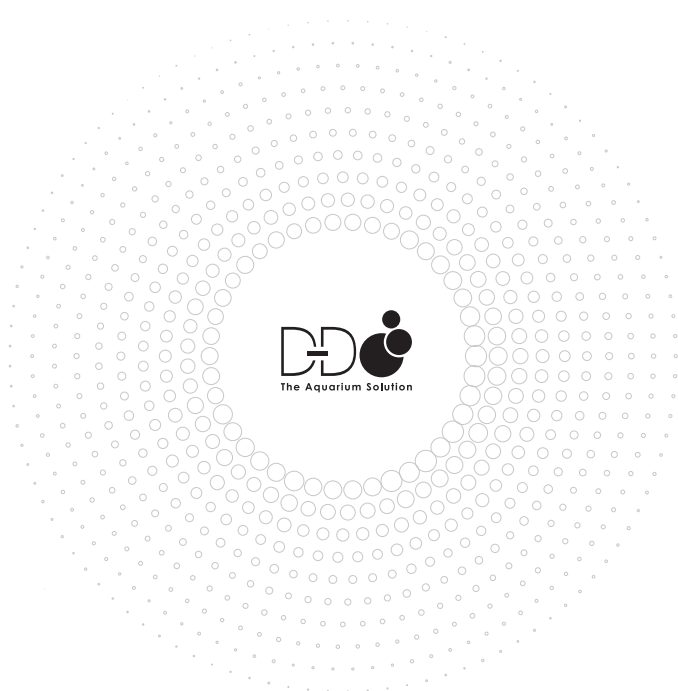
Pour D-D P1 Pro uniquement : Appuyez sur le bouton "Reset" de la pompe doseuse pendant 4 secondes, puis relâchez-le. Attendez que le voyant lumineux bleu clignote rapidement. Cela indique que l'appareil est entré en mode configuration. Appuyez ensuite sur le bouton "next" dans l'application et sélectionnez "The blue light is flashing fast and continuously", puis "next".

La pompe devrait maintenant commencer le processus de connexion.


Une fois la connexion terminée, l'application confirme : "Successful connection" et le voyant lumineux de la pompe doseuse s'allume en bleu en permanence.

Vous pouvez maintenant accéder à la pompe et la contrôler. Vous pouvez également effectuer toutes les modifications, y compris renommer l'appareil.

Pour consulter un manuel de configuration plus détaillé, rendez-vous sur la page du produit de notre site Web www.theaquariumsolution.com



FOLLOW US FOR INSPIRATION!

 fb.com/theaquariumsolution  TheAquariumSoln

— www.theaquariumsolution.com —